

# CATÁLOGO DO EQUIVALENTE NACIONAL

## Pleito de Revogação de Ex-Tarifário

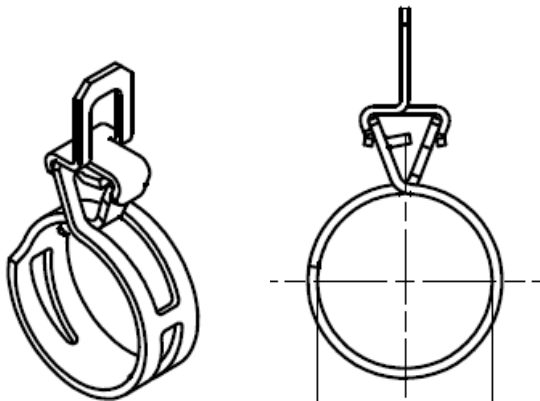
Número de Controle SDIC	NCM	Descrição da autopeça nacional
<b>D71-22R</b>	7326.90.90	<i>Abraçadeira de aço com tratamento térmico de austêmpera e tratamento superficial em zinco eletrolítico ou organometálico, pré-abertas, com as dimensões de diâmetro de 13 à 85mm.</i>

### 1. Especificações técnicas detalhadas da autopeça:

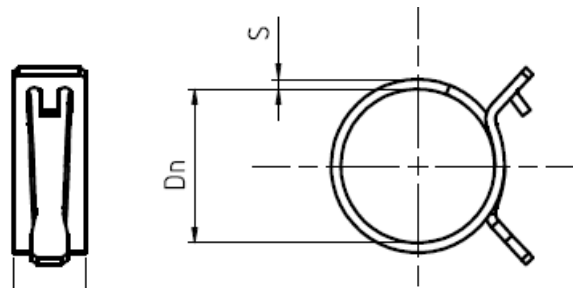
Abraçadeiras com diversos modelos, produzidas com material 51CrV4 com espessura entre 0,83 e 2,50mm dependendo do diâmetro. Produto com tratamento térmico de austêmpera e tratamento superficial organometálico. Ensaio de resistência à corrosão conforme ISO9227.

### 2. Imagens da autopeça e/ou desenho esquemático:

PRODUTO COM CLIP



PRODUTO SEM CLIP



### 3. Aplicação do item nacional:

Sistemas de arrefecimento, combustível, direção, ar entre outras no setor automotivo.